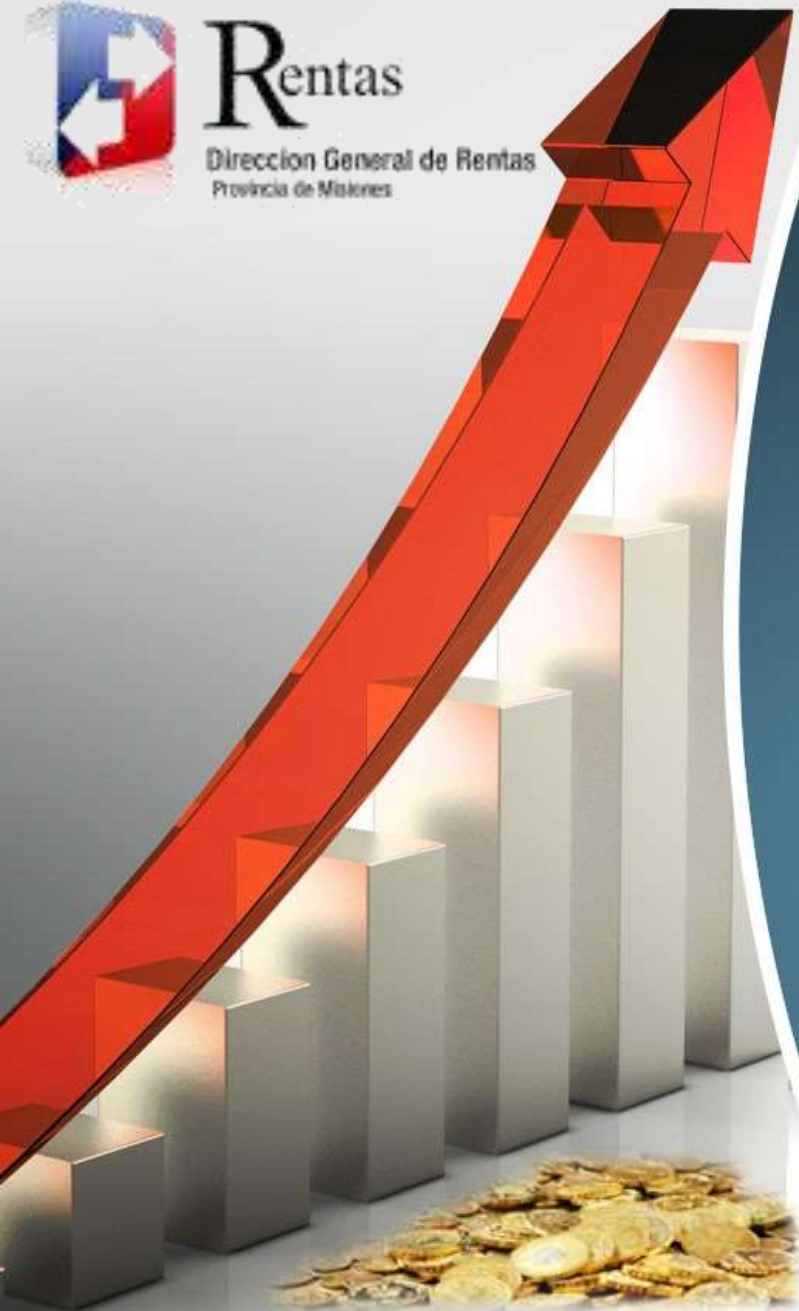




Rentas

Dirección General de Rentas
Provincia de Misiones



PRESUPUESTO 2015 Administración Tributaria

Director Gral.:
Cdor. Miguel Arturo Thomas





Rentas

Dirección General de Rentas
Provincia de Misiones



Presupuesto operativo 2015 D.G.R.

Organismo autofinanciado Jurisdicción 04 – Ministerio de Hacienda, O. y S.P.

Organismo 42 – DIRECCIÓN GENERAL DE RENTAS



Director Gral. Cdor. Miguel Arturo Thomas

TOTAL DE RECURSOS	413,4 millones	
1. RECURSOS CORRIENTES	413,4 millones	
1.1. DE JURISDICCIÓN PROVINCIAL	413,4 millones	
1.1.1. TRIBUTARIOS	411,9 millones	
1.1.1.1. IMPUESTOS S/PROD. CONSUMO Y LAS TRANSACCIONES	393,0 millones	
1. IMPUESTO S/INGRESOS BRUTOS	355.7 millones	
2. IMPUESTO S/SELLOS Y VALORES FISCALES	37.3 millones	
1.1.1.2. IMPUESTO S/ PATRIMONIO		18.9 millones
1. IMPUESTO INMOBILIARIO	12.5 millones	
2. IMPUESTO PROVINCIAL AUTOMOTOR	4.2 millones	
3. ADICIONAL S/IPA	2.2 millones	
1.1.2. NO TRIBUTARIOS	1,5 millones	
1.1.2.2. OTROS INGRESOS CORRIENTES	1,5 millones	
TASA ADMINISTRATIVA DGR	0,2 millones	
TASA FORESTAL	0,9 millones	
CONCESION MINERA	0,1 millones	
TASA ADMINISTRATIVA INMOBILIARIO	0,04 millones	
TASA DE SERVICIO	0,22 millones	
OTROS INGRESOS	0,04 millones	

Planilla Analítica de Gastos

NOMENCLATURA PRESUPUESTARIA	Importe en miles de pesos
TOTAL ORGANISMO 42 – DIRECCION GENERAL DE RENTAS	413.4 millones
CARÁCTER 1 – ORGANISMOS DESCENTRALIZADOS	413.4 millones
FANALIDAD 1 - ADMINISTRACION GENERAL	413.4 millones
FUNCION 10 – ADMINISTRACION FISCAL	413.4 millones
SECCIÓN 1 – EROGACIONES CORRIENTES	409.5 millones
SECTOR 01 – OPERACIÓN	401.5 millones
<i>PARTIDA PRINCIPAL 011 – PERSONAL</i>	157.1 millones
<i>PARTIDA PRINCIPAL 012 – BIENES Y SERVICIOS NO PERSONALES</i>	244.4 millones
SECTOR 03 - TRANSFERENCIAS	7.9 millones
<i>PARTIDA PRINCIPAL 031 – TRANSF. P. FINAL EROG.CORRIENTES</i>	7.9 millones
SECCION 2 -EROGACIONES DE CAPITAL	3.9 millones
SECTOR 05 – INVERSION REAL	3.9 millones

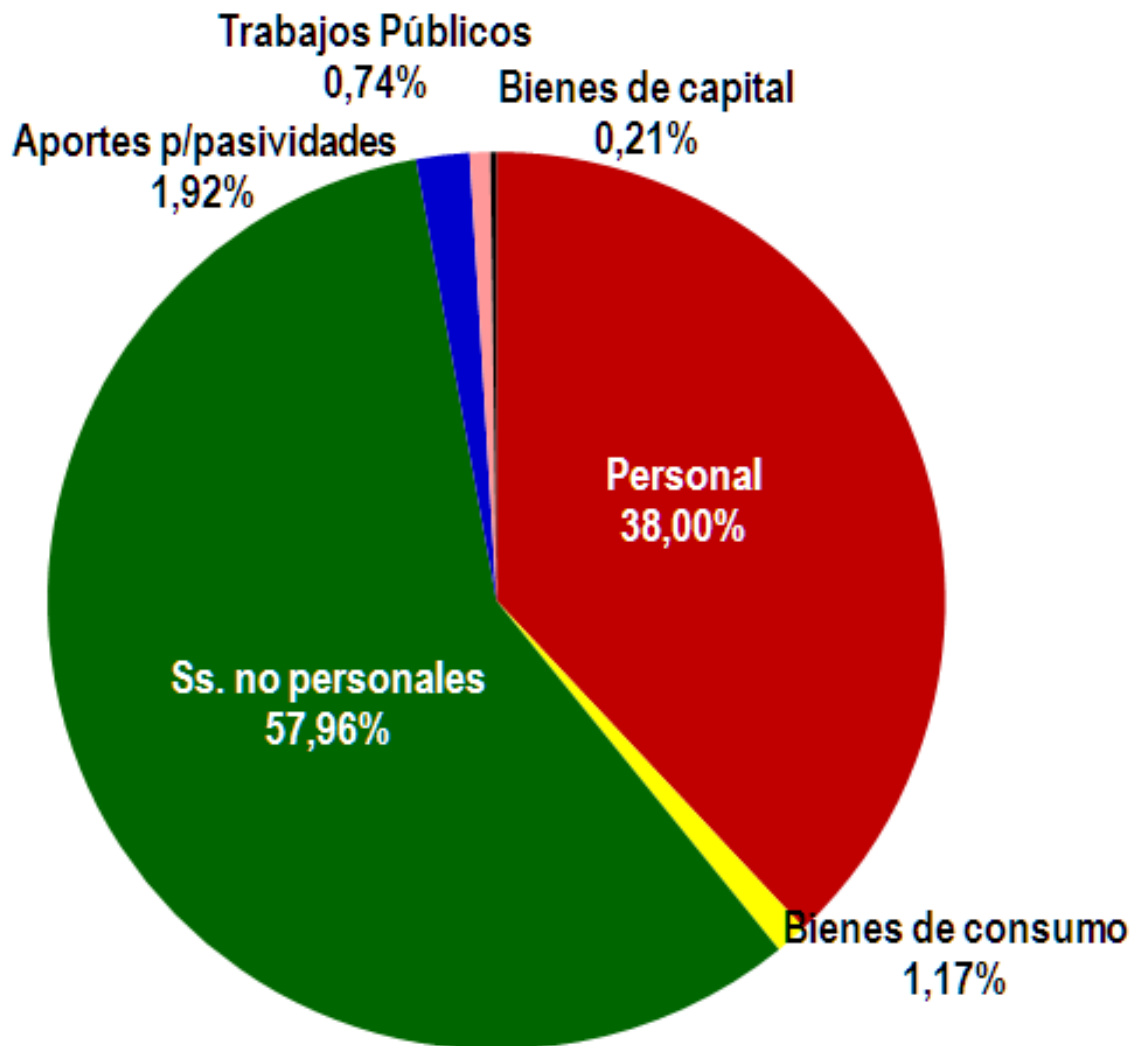
Director Gral. Cdor. Miguel Arturo Thomas

Composición Presupuestaria 2015



2015

\$ 413 millones

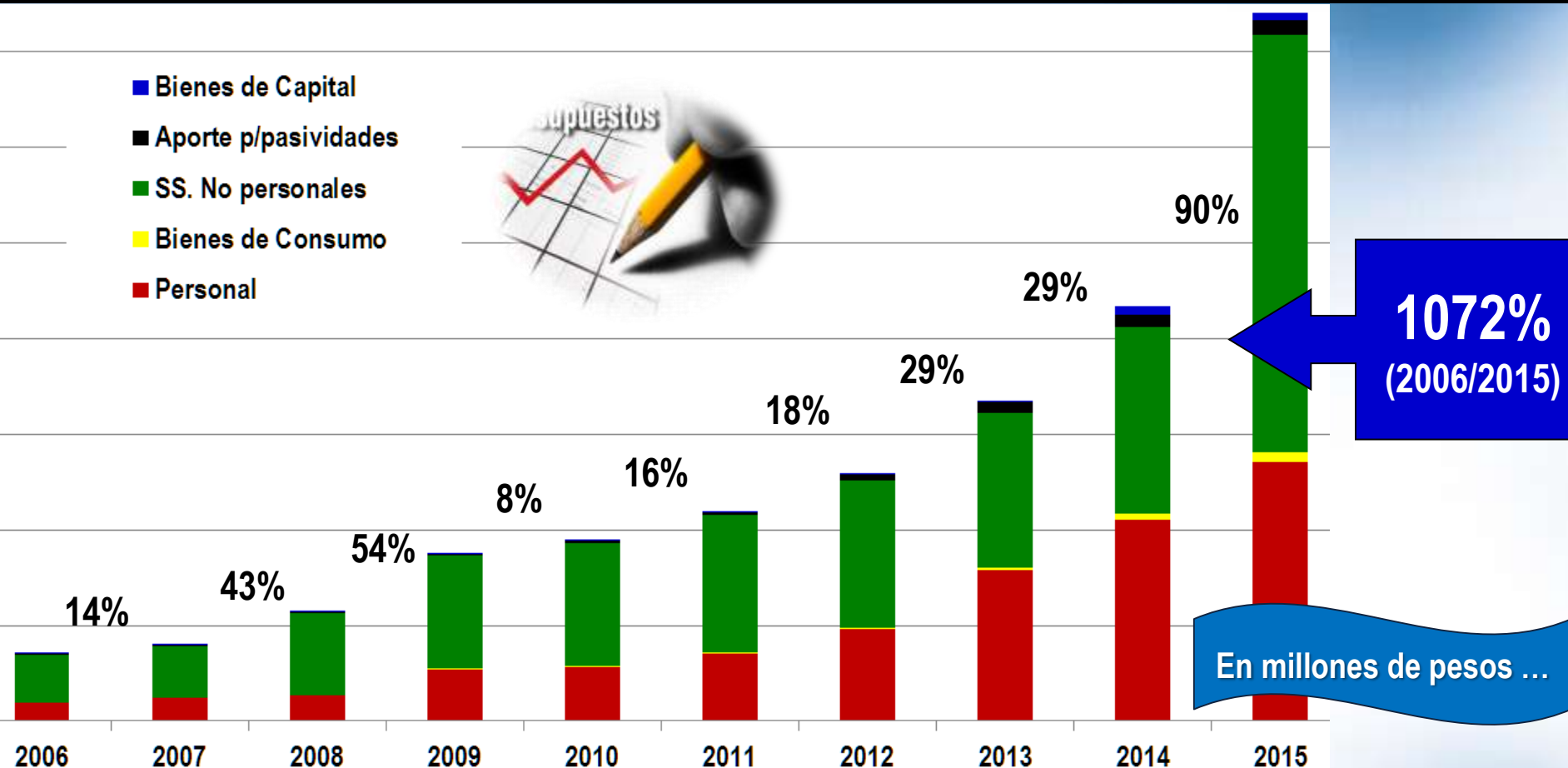


Director Gral. Cdor. Miguel Arturo Thomas

Evolución Presupuestaria 2006 - 2015



- Bienes de Capital
- Aporte p/pasividades
- SS. No personales
- Bienes de Consumo
- Personal

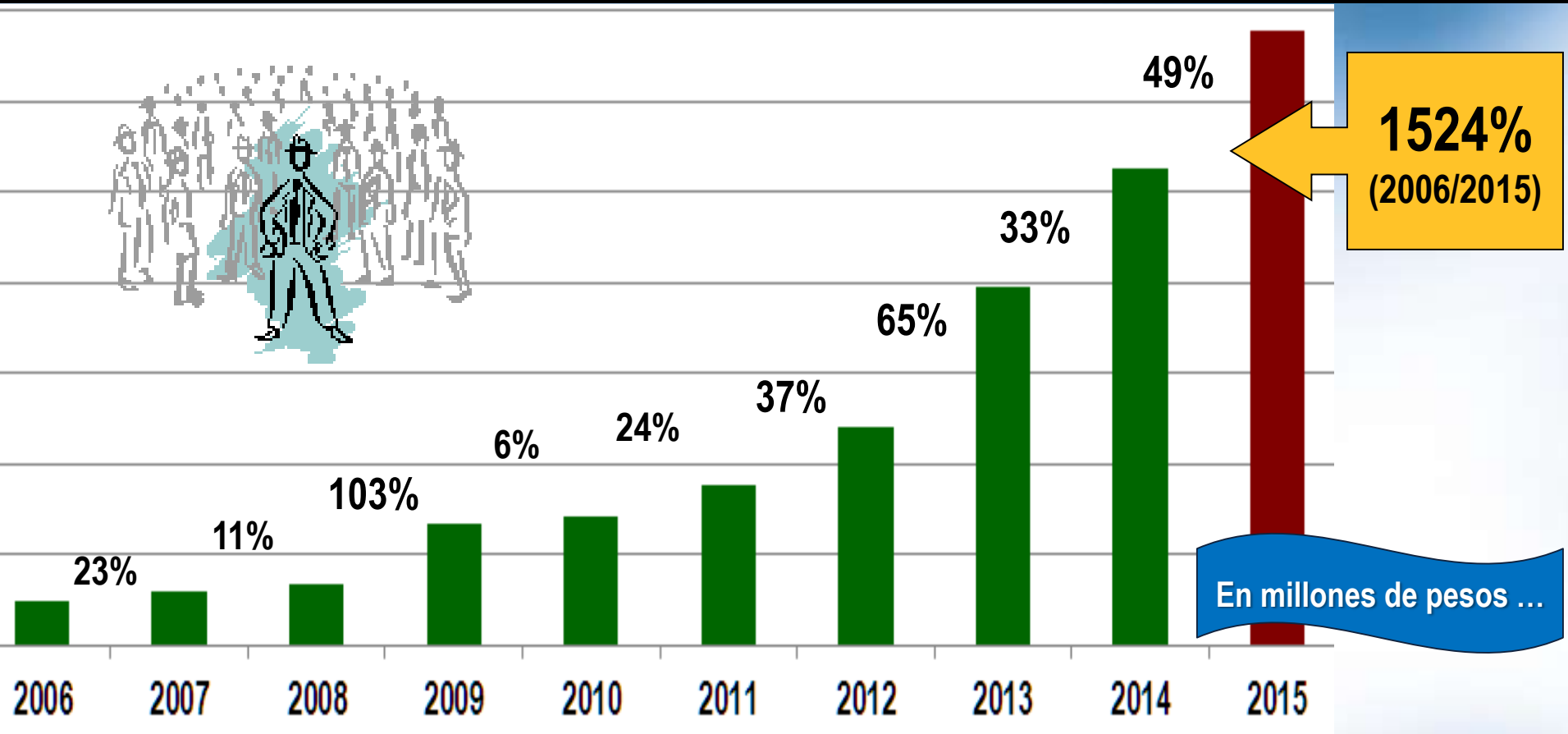
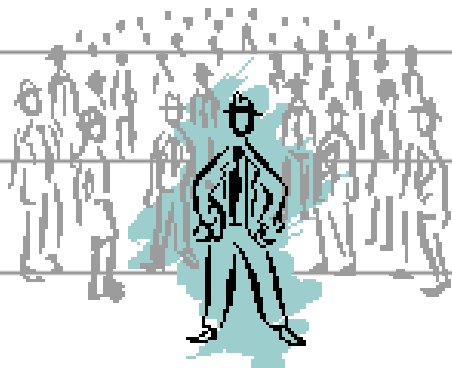


1072%
(2006/2015)

En millones de pesos ...

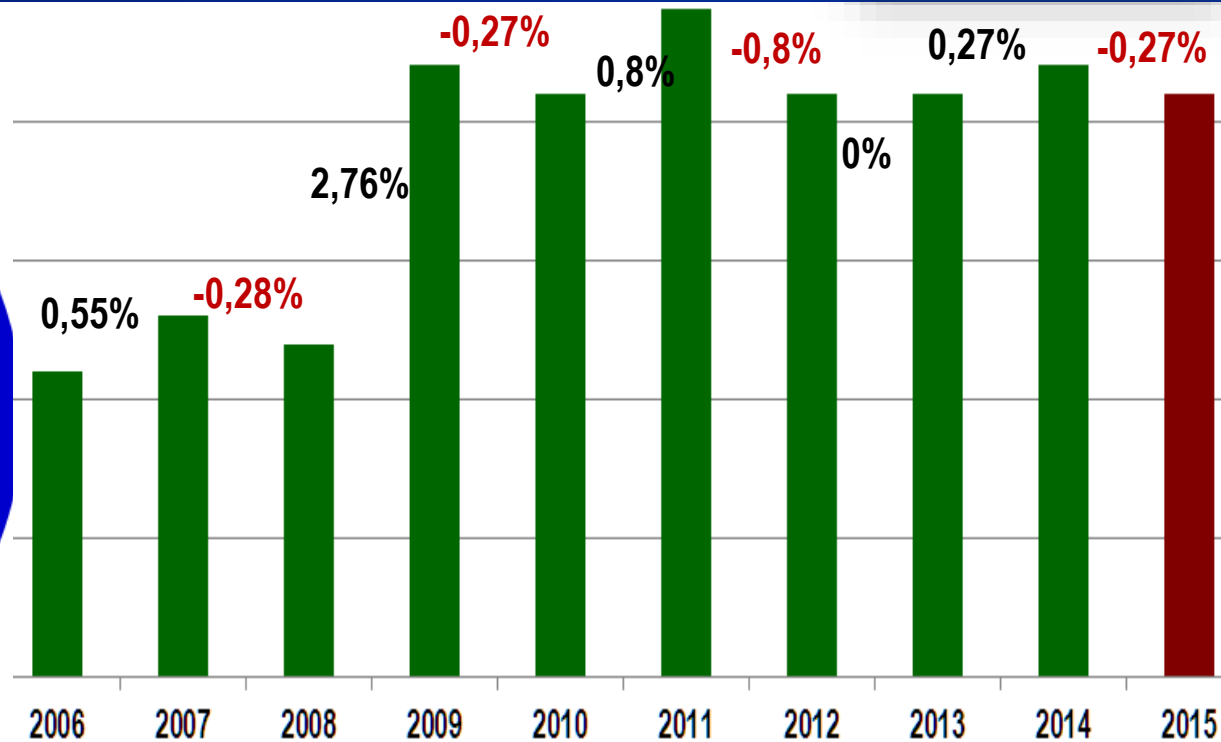
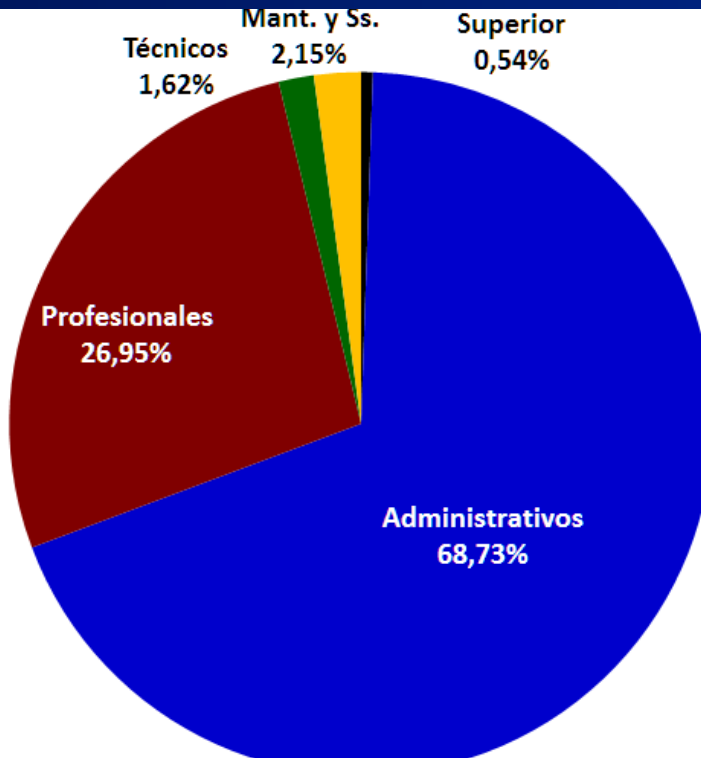
Año	2006	2007	2008	2009	2010	2011	2012	2013	2014	2015
Importe	35,3	40,0	57,0	87,8	94,4	109,9	129,7	167,9	217,2	413,4

Evolución Presupuestaria: **PERSONAL** (06'-15')



Año	2006	2007	2008	2009	2010	2011	2012	2013	2014	2015
Importe	9,7	11,9	13,2	26,9	28,3	35,1	48,0	79,2	105,1	157,1

Estructura y evolución del PERSONAL 2006-2015



	2006	2007	2008	2009	2010	2011	2012	2013	2014	2015
Personal Sup.	1	1	2	2	2	2	2	2	2	2
Administrativo	292	287	284	291	290	294	293	292	257	255
Profesionales	54	61	62	63	63	62	61	62	99	100
Técnicos	5	5	5	5	5	5	5	5	6	6
Mantenim.y Ss.	9	9	9	11	11	11	10	10	8	8
TOTAL	361	363	362	372	371	374	371	371	372	371

Evolución del Costo de Funcionamiento 99'-14'



	1999	2014	2014/1999
COSTO DGR / RELACIÓN INGRESOS FISCALES	13%	9%	-30%
GASTO PERSONAL / INGRESOS FISCALES	9%	3,5%	- 61%
CANTIDAD AGENTES	357	372	4% 15 agentes

Evolución del Costo de Funcionamiento 2014

	2014
COSTO DGR / RELACIÓN INGRESOS FISCALES	9%
GASTO PERSONAL / INGRESOS FISCALES	3,5%
CANTIDAD AGENTES	372



Inversión en modernización e innovación tecnológica

